



© Commune Le Beausset

Vue sur le village Le Beausset



© Commune Le Beausset

Four à cade



© Commune Le Beausset

Four à chaux



LE DÉPARTEMENT

## PATRIMOINE

### MAISON DES 4 FRÈRES

Nichée au cœur d'un milieu naturel, la Maison de la nature des Quatre Frères est spécialisée dans la sensibilisation à l'environnement. Elle se trouve entre Signes et Le Beausset. En bordure de forêt, cette bastide provençale, dotée d'une olive-raie, comporte une salle d'exposition et un lieu de réunion.

Une grande diversité de milieux naturels, d'espèces animales et végétales caractéristiques de la Provence est présente dont plusieurs espèces rares et protégées : le criquet hérisson, la fauvette pitchou,

l'alouette lulu, le liseron laineux... Des vestiges d'activités artisanales traditionnelles longent les chemins : four à chaux, four à cade, bergerie... à découvrir au gré des promenades.

Lors des balades, des guides naturalistes font découvrir le site et ses secrets.



© Conseil Départemental du Var



PR®

## La Tête de Cade

4 H 00

8 km

Partir à la découverte de l'Espace Naturel Sensible des Quatre Frères et sa maison de la nature où les traditions et les anciens métiers de la colline reprennent vie.

### SITUATION

Prendre la DN8, la Maison des 4 Frères se situe à environ 9 km du village Le Beausset. Prendre le chemin de Signes à Ollioules 83330 Le Beausset jusqu'au n° 2466

### PARKING

situé vers la Maison des Quatre Frères  
Lat : 43°14'05.5" – long  
05°48'48.2"  
UTM : 31T 0728458 - 4790694



Code de balisage PR®

FFRandonnée

— Bonne direction

↔ Changement de direction

✗ Mauvaise direction

© marques déposées



### À DÉCOUVRIR EN CHEMIN

- La Maison des Quatre Frères
- Four à cade
- Four à chaux
- Aven



### À DÉCOUVRIR EN RÉGION

- Evénos : église romane St Martin du XIIIe, ruine du château féodal, chemin de ronde (calade),
- Le Beausset : chemin des oratoires, chapelle Notre Dame du Beausset-Vieux (XII ème siècle)
- Le Castellet : circuit Paul Ricard (automobile),
- Ollioules : village provençal,
- Bandol : île de Bendor,
- Sanary-sur-Mer : île des Embiez (fondation océanographique, aquarium).

### BALISAGE

Suivre le balisage rose



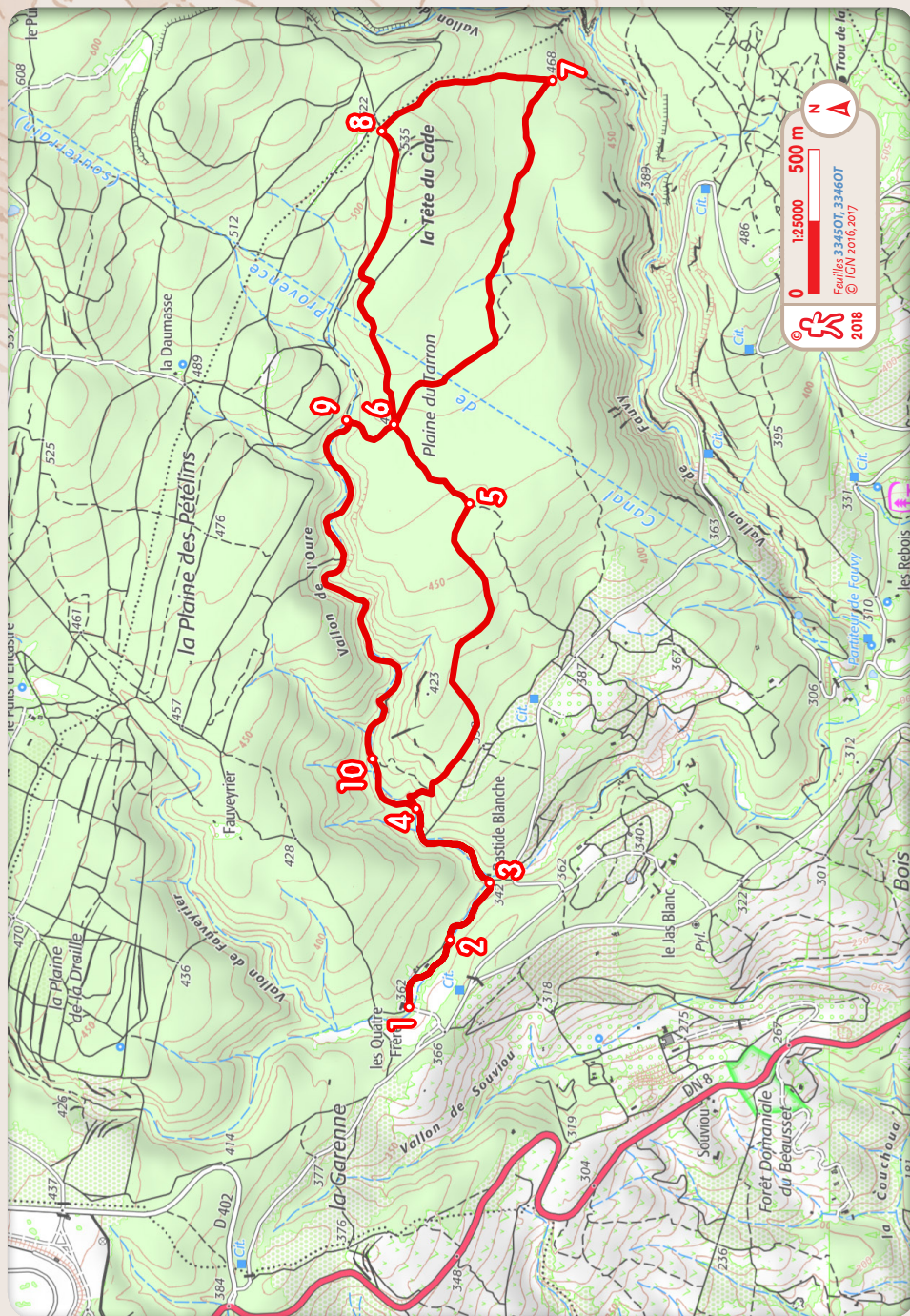
- Communauté d'Agglomération Sud Sainte Baume : 0494982660, tourisme@sudsaintebaume.fr, www.provence-sud-sainte-baume.com.
- Conseil Départemental du Var-environnement : 0422790195.



Comité

- FFRandonnée Var : 38 rue Picot, 83000 Toulon, 0494421501, cdrp83@orange.fr, var.ffrandonnee.fr.





> Du parking, remonter au niveau de la Maison des Quatre Frères où se trouve le départ de la randonnée

- 1 Au niveau de la Maison des Quatre Frères, prendre le sentier à droite en direction des Rustides.
- 2 Au poteau flèche indiquant les Rudistes, prendre la piste qui descend en direction de la Bastide Blanche.
- 3 Au niveau de la Bastide Blanche, prendre à gauche par la piste qui remonte en direction du Fond du Vallon de l'Oure. Traverser la forêt mixte provençale, la voûte la plus haute est constituée uniquement de Pins d'Alep, arbres typiques de la flore méditerranéenne.
- 4 Arriver dans une zone plus fraîche, appelée le Fond du Vallon de l'Oure. Laisser la piste, prendre à droite un sentier sinueux jusqu'au plateau du Tarron.
- 5 Après le four à cade situé à droite du chemin, prendre la piste au niveau du poteau flèche indiquant Plateau du Tarron. Continuer jusqu'au croisement des 4 chemins.
- 6 Au croisement des 4 chemins, prendre à droite par le sentier rose sous la pinède en direction de la piste de la Tête de Cade.
- 7 Après quelques dizaines de mètres d'un ancien abri en pierres sèches et d'un poste de chasse, arriver au croisement de la piste de la Tête de Cade. Prendre à gauche en direction de la Sente de la Tête de Cade.
- 8 Au poteau flèche Sente de la Tête de Cade, laisser la piste pour prendre à gauche le sentier qui s'enfonce en sous bois en direction des 4 chemins.
- 6 Au croisement des 4 chemins, tourner à droite. En chemin, passer devant un ancien four à chaux.
- 9 Prendre la direction Les Hauts du Vallon d'Oure. Le sentier redescend dans un vallon frais et ombragé dominé par le chêne vert tapissé par endroit de lierre.
- 10 Continuer sur le sentier en direction de la Maison des Quatre Frères. Prendre le temps de vous arrêter au niveau des fours et de la charbonnière restaurés en 2009. Continuer jusqu'au point 4.
- 4 Prendre le chemin de l'aller.
- 3 Continuer en direction du point 2.
- 2 Continuer jusqu'à la Maison des Quatre Frères. Puis rejoindre le parking.



Panneau d'informations sur les sentiers